

VZDÁLENOST ŠACHET
ČÍSLO ŠACHTY
SMĚROVÉ POMĚRY
KŘÍŽENÍ

STOKA J2B

M 1 : 500/100

HLOUBKA VÝKOPU

UPRAVENÝ TERÉN (UT)

DNO POTRUBÍ (NIV)

STAVEBNÍ PLÁŇ (HT0)

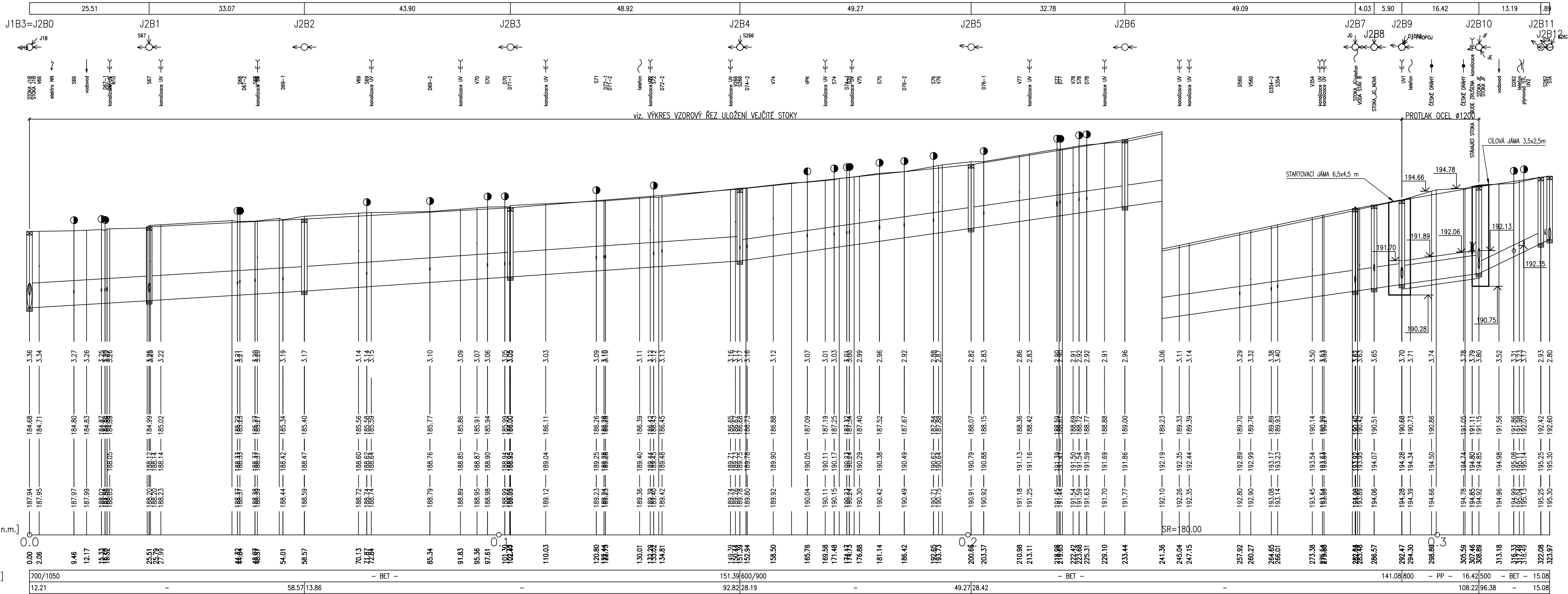
PŮVODNÍ TERÉN (PT)

SROVNÁVACÍ ROVINA 175,00 [m n.m.]

STANIČNÍ [km, m]

PROFIL [mm] – MATERIÁL – L [m]

SPAD [promile] – L [m]



VZDÁLENOST ŠACHET
ČÍSLO ŠACHTY
SMĚROVÉ POMĚRY
KŘÍŽENÍ

JE

M 1 : 500/100

HLOUBKA VÝKOPU

UPRAVENÝ TERÉN (UT)

DNO POTRUBÍ (NIV)

STAVEBNÍ PLÁŇ (HT0)

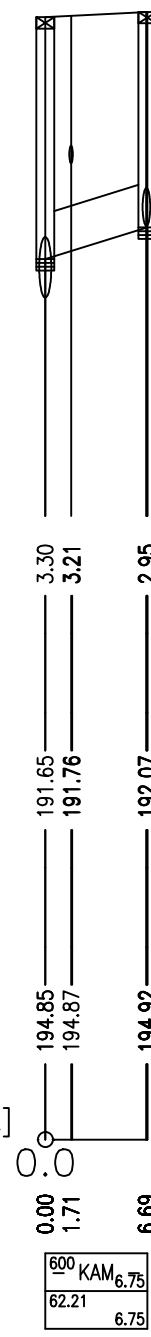
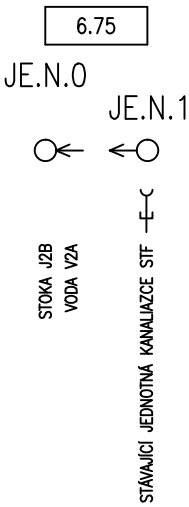
PŮVODNÍ TERÉN (PT)

SROVNÁVACÍ ROVINA 180,00 [m n.m.]

STANIČNÍ [km, m]

PROFIL [mm] – MATERIÁL – L [m]

SPAD [promile] – L [m]



VZDÁLENOST ŠACHET
ČÍSLO ŠACHTY
SMĚROVÉ POMĚRY
KŘÍŽENÍ

STOKA JF

M 1 : 500/100

HLOUBKA VÝKOPU

UPRAVENÝ TERÉN (UT)

DNO POTRUBÍ (NIV)

STAVEBNÍ PLÁŇ (HT0)

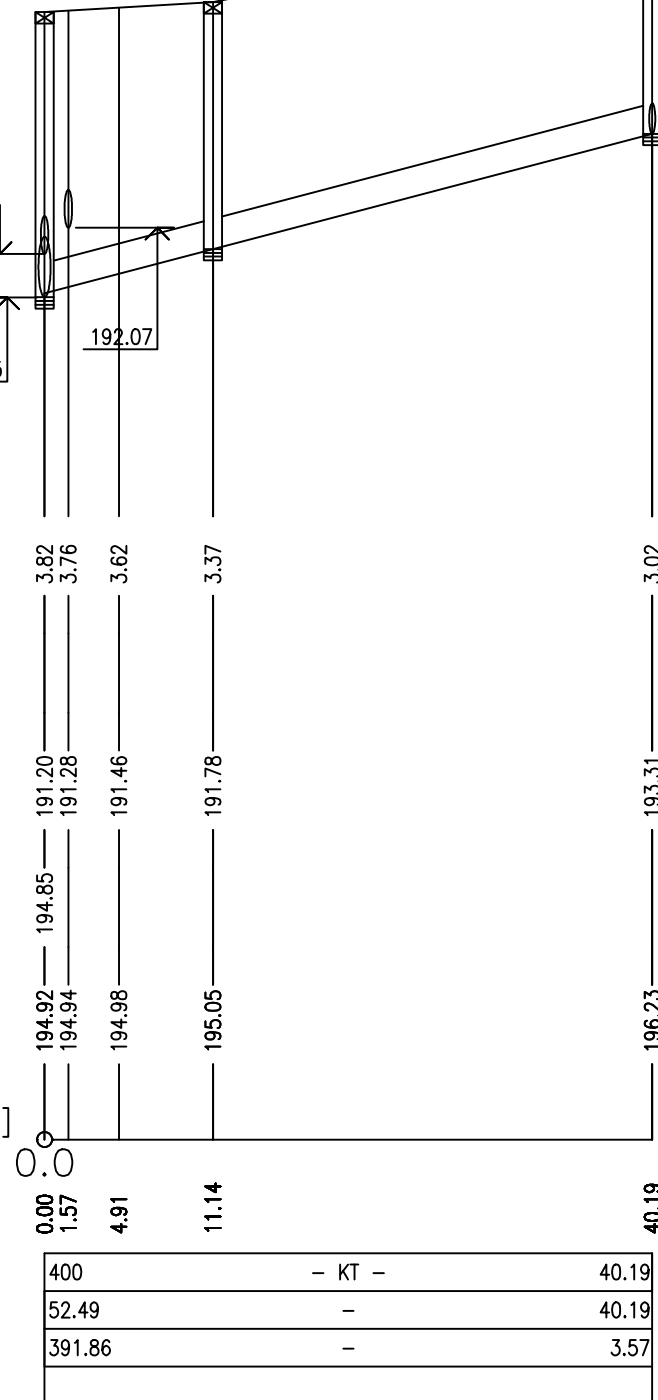
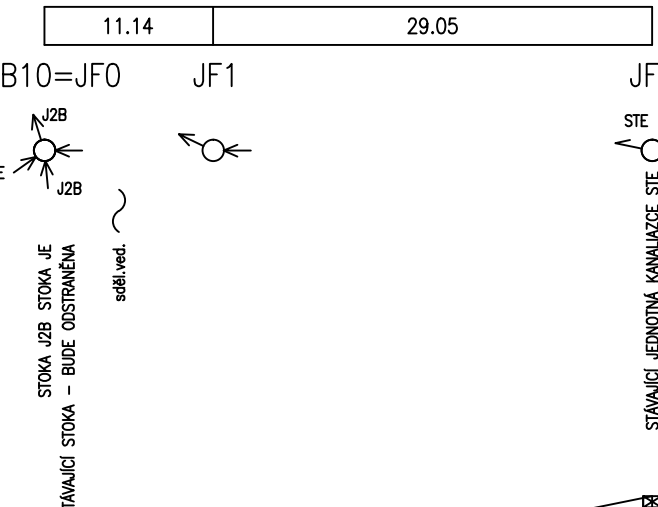
PŮVODNÍ TERÉN (PT)

SROVNÁVACÍ ROVINA 180,00 [m n.m.]

STANIČNÍ [km, m]

PROFIL [mm] – MATERIÁL – L [m]

SPAD [promile] – L [m]



VZDÁLENOST ŠACHET
ČÍSLO ŠACHTY
SMĚROVÉ POMĚRY
KŘÍŽENÍ

STOKA JG

M 1 : 500/100

HLOUBKA VÝKOPU

UPRAVENÝ TERÉN (UT)

DNO POTRUBÍ (NIV)

STAVEBNÍ PLÁŇ (HT0)

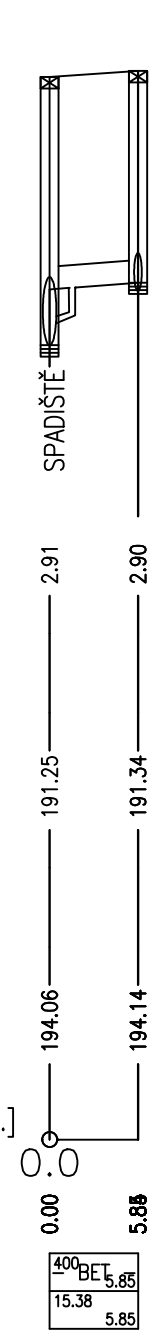
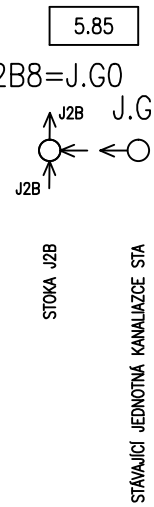
PŮVODNÍ TERÉN (PT)

SROVNÁVACÍ ROVINA 180,00 [m n.m.]

STANIČNÍ [km, m]

PROFIL [mm] – MATERIÁL – L [m]

SPAD [promile] – L [m]



NAPOJENÍ PŘÍPOJEK DO STOKY J2B BUDE VŽDY PROVEDENO TAKOVÝM ZPŮSOBEM, ABY
NEDOŠLO K PORUŠENÍ ČEDIČOVÉ VÝSTELKY VEJČITĚ STOKY!!!!!!
PŘED ZAPOČETÍM PRÁCE NUTNO VYTÝČIT VESKRE STAVAJÍCÍ SÍŤ, KŘÍŽENÍ DLE ČSN 758005!!!
VÝŠKOVÝ SYSTÉM BPV

atelierpromika projekční a inženýrská firma Machova 9/223, Praha 6, 160 00 Ing. Jaroslav Mika tel: +420 224 316 794, fax: +420 224 324 833 e-mail: mika@promika.cz IČO: 26080273		SOUŘADNICOVÝ SYSTÉM JTSK	
PROJEKTANT ČÁSTI: pro-ject Ing. Petr Beníšek Machova 9/223, Praha 6, 160 00 tel: +420 224 316 794, fax: +420 224 324 833 e-mail: mika@promika.cz IČO: 26080273			
OBJEDNATEL: Městský úřad Brandýs nad Labem – Stará Boleslav, Masarykovo náměstí č.1.2, PSČ 250 01		VYPRACOVAL: Ing. Petr Beníšek	
ODPOVĚDNÝ PROJEKTANT: Michal Škvára		TECHNICKÁ KONTROLA: Ing. David Šykora	
AKCE: REKONSTRUKCE ULICE PRAŽSKÉ V BRANDÝSE NAD LABEM - STARÉ BOLESLAVI			
ČÁST: B. Stavební část			
STAVEBNÍ OBJEKT: SO 311 REKONSTRUKCE KANALIZACE			
PŘÍLOHA: PODÉLNÉ ŘEZY KANALIZAČNÍCH STOK		Č. PŘÍLOHY: F.2.5	
STUPEŇ: PDPS	DATUM: 05/2014	MĚŘÍTKO: 1:500/100	FORMAT: 8 x A4

© návrh řešení obsažený ve výkresové a textové části je předmětem ochrany dle autorského zákona